

ワンニャホー!

犬×猫

2024夏号

私と犬猫さんの暮らしに。

— CONTENTS —

あなたの夏は「山派」それとも「湖派」

伊豆高原のバリ風リゾートホテル

八の坊

愛犬のための手づくりご飯レシピ

おでかけ時のマナー

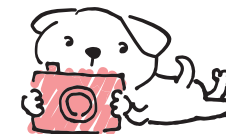
ドッグカフェ&猫カフェ特集

WANNIYAHO 2024年夏号 本誌への掲載や設置をご希望される方はお問い合わせください。

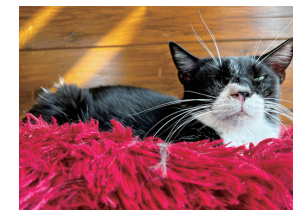
TAKE FREE

ワンちゃん・ネコちゃん投稿写真

インスタで過去の投稿もチェックしてね! ➡



トラリちゃん



トロちゃん



たまえちゃん、ともぞうくん、しらすくん、悠優くん



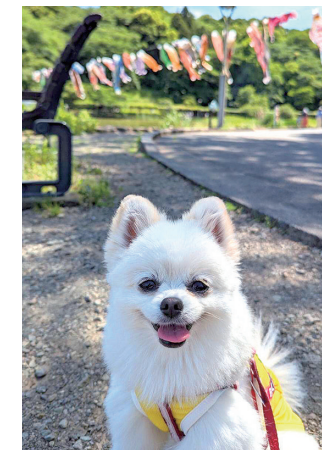
キナコちゃん



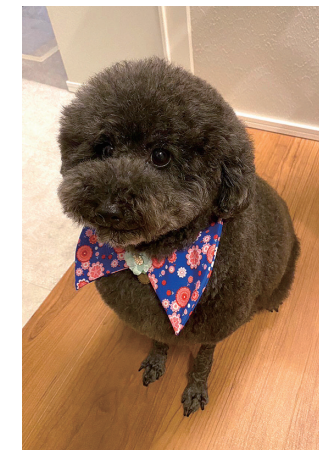
こむぎちゃん、しらすくん



ファングちゃん



ソイちゃん



ムーンくん

POSTING RULES 投稿写真 投稿ルール

次月投稿テーマ(2024年9月発行予定) 「わんことおでかけ写真」

あなたの愛犬・愛猫を投稿しませんか? 次回のワンニャホー冊子や大成ビルドSNS・HPにてご紹介させていただきます。右のQRコードを読み込み、LINEでお友達登録をしてトークにて画像を送ってください。その際、①ご住所②わんこ・にゃんこのお名前も一緒に送ってください。
※画像送付の際は【ORIGINAL】サイズにて送ってください。画像が小さすぎると掲載できなくなってしまう場合がございます。ご了承ください。



ワンニャホー! へのご意見・ご感想を投稿下さい!

冊子のご感想やご意見だけでなく、「こんな特集があったらいいのに...」「この子紹介したい」など、冊子をより良くするためのアイデア募集中です。Googlemapの口コミ欄に投稿頂くだけで構いません。あなたのアイデアが採用されるかも!? ぜひお待ちしております。



①QRを読み込む



② ☆をクリックして評価、口コミ入力
お忙しい方はコメントなしで☆だけでも結構です

③ 投稿して完了
※口コミ投稿にはGoogleアカウントが必要です。

ご掲載のご相談・お問合せについて

TAISEI BLD. 大成ビルド株式会社 〒420-0054静岡県静岡市葵区南安倍1-3-10 TEL:054-254-7025 営業時間 9:00~18:00 <https://taisei-bld.co.jp/>



静岡県

相模灘を一望できる絶景と花々とアートを愉しむ



LAND ART PARK「ACAO FOREST」

静岡県熱海市上多賀1027-8
営業時間 AM9:00～PM5:00
(最終入園PM4:00)

茨城県

90種1,000頭の犬猫が暮らす日本最大級の犬猫のテーマパーク



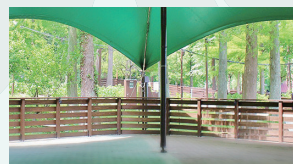
園のシンボルでもある高さ11m世界最大級の木造犬「モックン」と写真を撮ればインスタ映え間違いなし！ドッグレースショーやパフォーマンスショーも見応え。猫派には「ねこハウス」もあります！

つくばわんわんランド

茨城県つくば市沼田579
TEL 029-866-1001
営業時間 AM10:00～PM5:00

東京都

自然と癒しをテーマに愛犬と自然の共生を体験



東京サマーランドに隣接した秋川丘陵の自然の中でドッグラン、ハイキングコース、ドッグプール、オートキャンプなど、『愛犬と一緒にアウトドアを満喫できる』とアウトドア複合施設です。

わんだフルネイチャーヴィレッジ

東京都あきる野市上代継600
TEL 042-558-5861
営業時間 AM9:00～PM6:00
(日によって変更あり、詳しくはHPよりご確認ください。)

山梨県

愛犬と一緒にアトラクションに乗ろう！



富士急ハイランドではドッグランの他にもティーカップ、シャイニングフラワー(大観覧車)リサとガスパール タウン内カールセルでは愛犬との搭乗が可能！

富士急ハイランド

山梨県富士吉田市新西原5丁目6-1
TEL 0555-23-2111
営業時間 AM9:00～PM5:00

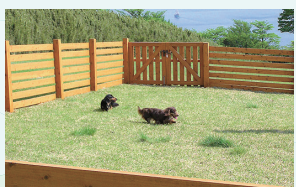
あなたの夏は「山派」それとも「湖派」

今年の夏はワンコと一緒にアクティブに遊ぼう！ 静岡 県からちょっと離れたおでかけ施設を厳選してご紹介。
広大な自然に囲まれて過ごす「山派」湖の近くで涼しさを感じる「湖派」あなたはどっち？

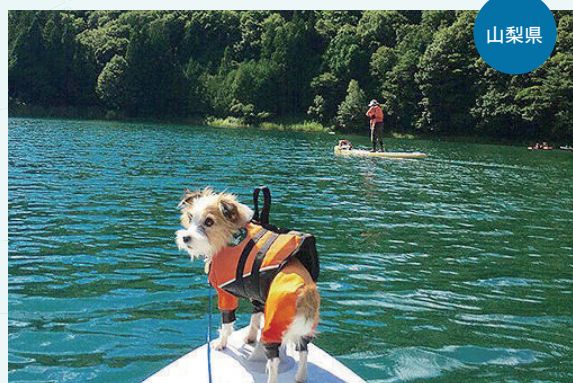


神奈川県

湖畔で楽しむ大満足の芝生広場は80,000㎡！



芦ノ湖パノラマパーク

神奈川県足柄下郡箱根町元箱根139
TEL 0460-83-1151
営業時間 AM9:00～PM5:00

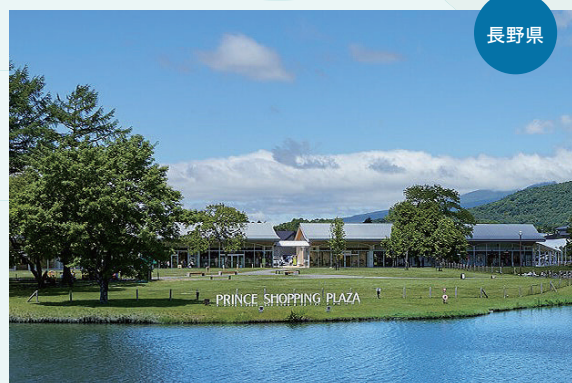
山梨県

ワンコと初めてのSUP体験をしよう！



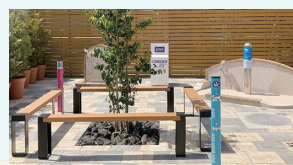
波一つない四尾連湖(しびれこ)は、初めてのSUP体験にピッタリの場所！SUPボードは安定性があるので、落水の心配が無く、ワンちゃんと一緒に楽しみたい方にもとてもおすすめです！

NativeSup

山梨県西八代郡西八代市川三郷町山保3353
TEL 080-3939-1146
営業時間 AM9:00～PM5:00

長野県

ペットサービスも充実！湖畔の買い物をしよう



館内3箇所に、ペット専用トイレ、足洗い場、うんちBOXを設置したドッグスペース完備！ベンチや、リードポールもあるので安心してワンコとお買い物ができます。

軽井沢プリンスショッピングプラザ

長野県北佐久郡軽井沢町軽井沢
TEL 0267-42-5211
営業時間 AM10:00～PM7:00
(季節・店舗により異なります。)

静岡県

愛犬と浜名湖で過ごすリラックスな時間



家族の一員である愛犬とかけがえない時間を大切にしたい。そんな想いの中、一緒に快適な愛犬とのリゾートステイを叶えるための施設です。ドッグランや湖畔のお散歩コースもおススメ。

浜名湖レークサイドプラザ カフェザロードス

静岡県浜松市浜名区三ヶ日町下尾奈200
TEL 053-524-1311
営業時間 AM10:00～PM6:00

愛犬と過ごす かけがいのない家族時間。

important time

当館は大正二年創業
百年以上「お料理」と「おもてなし」の
宿として営んで参りました。
今後は「お料理」と「おもてなし」と
「ワンちゃんにも優しい」上質な宿として
生まれ変わり、多くのお客様を
お迎えしたいと考えております。



伊豆山海の幸でおもてなし。



八の坊名物
金目鯛



HACHINOBO ORIGINAL DISH
八の坊の板前が腕をふるった、
旬の素材を贅沢に使った彩りあざやかな
自慢の料理をお楽しみください。

ワンちゃんと快適に泊まるお部屋。

八の坊ではワンちゃん好きの主人と
スタッフがワンちゃん同伴の
お客様を歓迎いたします。
ワンちゃんと快適に過ごせるお部屋を
各種ご用意しておりますので安心して
特別な休日をお過ごしください。



愛犬と寛ぐ大人の隠れ宿
伊豆長岡温泉



住所：〒410-2211 静岡県伊豆の国市長岡1056-1 TEL：055-948-1301

■お車ご利用の場合：長泉沼津ICより約25分
■電車ご利用の場合：伊豆箱根鉄道「伊豆長岡駅」より無料送迎バス10分(要予約)



伊豆編集長
エディ・M

どちらも
5つ肉球
ホテルだワン！
パワパワ



愛犬と微笑む温泉リゾート
ウブドの森
伊豆高原

異国情緒満点のBALI×和の ラグジュアリーリゾート



バリ島の森のリゾート「ウブド」を思わせる非日常空間を
愛犬と一緒に楽しみいただけます。

グループ旅行・家族旅行に、1棟貸切可能(4室)
小型～大型犬まで 別館『グレイス』
ご利用いただける



ご飯も
一緒に
ワン！

愛犬もとことん遊べる ドライブイン



約1,500㎡の広々とした屋外ドッグランに、雨の日でも安心の屋内
ドッグラン。充実したフードメニューを楽しめるドッグカフェ。お土
産、愛犬グッズなどのお買い物も愛犬を連れて楽しみいただけます。



本格ランチメニュー&スイーツ
ドッグカフェ

ボク
のおやつも
あるよ

愛犬と一緒に買い物
お土産コーナー

ウブドの森 伊豆高原

〒413-0231静岡県伊東市富戸1007-21
南国 わんこ宿

0120-759-158

<http://www.ubudnomori.jp/>

ウブドの森

検索

愛犬お宿 伊豆高原

〒413-0231静岡県伊東市富戸1038-91
南国 い〜風呂

0120-759-126

<http://www.welovedogs.jp/hotel/>

愛犬お宿

検索

愛犬の駅 伊豆高原

〒413-0232静岡県伊東市八幡野1135-1
南国 ラブわんこ

0120-759-015

<http://www.welovedogs.jp/station/>

愛犬の駅

検索



ワンニャホー 特別クーポン

本誌持参で特典をGET!

お会計の際に本誌をスタッフまでご提示下さい。
※特典はなくなり次第終了となります
※使用期間は2024年9月末日まで有効



ワンコマドラープレゼント

愛犬の駅
伊豆高原
飲食
10%off



ドッグカフェ & 猫カフェ特集

ワンちゃん猫ちゃんを愛するひと、みんなに知って欲しい！
ニャンとも嬉しい、ワンだふるな情報をたっぷりお届け！

テラスで過ごす愛犬とのランチタイム サリーズカフェ

CAFE



丈夫なユーカリの木で作られたぬくもりを感じるテラス席は、わんこ同伴OK！
「わんこの健康手作りごはん」やマフィン、クッキーなど愛犬用メニューも豊富です。

静岡市駿河区広野5-11-15
TEL 054-259-9961
<http://sarrys-cafe.com/>



特典 ドリンク1杯サービス
※2024年9月末日まで有効

ワンちゃんも店内同伴OKのカフェです カフェムームー

CAFE



小型犬から大型犬までさまざまなワンちゃんが毎日来店しています。豊富な食事メニューはリピート間違いなし！
ぜひご来店下さい。

静岡市葵区羽鳥6丁目1-15
TEL 054-278-3103
<http://cafe-moomoo.com/>

あん動物病院プロデュースの保護猫カフェ 保護猫カフェ 猫宿町

CAFE



所属する猫たちの健康管理とカフェの衛生管理は動物病院としてきっちりと行い、保護された猫たちとみなさんの出会いをサポートします。
ご家庭で猫を飼えないけど触れてみたい。猫と接するのが初めて。という方でも大歓迎。

静岡市葵区七間町16-7 OMACHIビル3階
TEL 054-663-2200
<https://an-an-hospital.com/neko-yado-cho/concept/>



伊豆で過ごす、憧れのひととき Only.WAN ～愛犬のお庭～

CAFE



ドッグトレーナーのいるドッグカフェでんびりランチが食べられるとオープン以来話題のお店。わんちゃんのメニューはもちろん、パスタやスイーツなどの種類も豊富。食べたら広々ドッグランで思いっきり遊ぼう！

伊東市富戸1011-11
TEL 0557-27-1247
<https://only-wan11.com/>



人用&ワンちゃんのフードメニューも充実 ドッグカフェしっぽーむ

CAFE



JR草薙駅北口徒歩30秒。ワンちゃん好きのお客様がお一人様で来られる事も多いお店です。ワンちゃんメニューのテイクアウトもやってますのでお土産におススメ♪

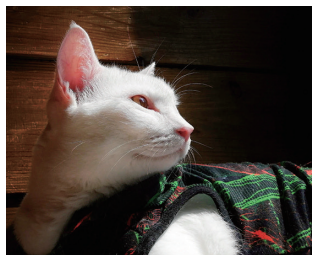
静岡市清水区中之郷3丁目1-29
エンブルエール草薙駅前A-1
TEL050-8883-0876



特典 ワンちゃん用おやつプレゼント
※2024年9月末日まで有効

甘えん坊な猫ちゃん達が待ってます 猫カフェファンゲ

CAFE



2020年2月2日にオープンした保護猫カフェです。ファンゲに暮らすネコたちは全て保護されたネコたち（保護猫）ですが、とっても人懐っこく可愛い子ばかりです。

静岡市駿河区稲川12-1-26
TEL 054-654-1155
<https://fangcatcafe.wixsite.com/mysite>



冊子掲載を希望される店舗様へ



ワンニャホー!では冊子にご掲載頂ける店舗様やイベント情報を募集しています。「自身の店舗や商品をもっとアピールしたい」「愛犬向けのイベントを実施したい」とお考えの方は、
<https://taisei-bld.co.jp/aikennka-wannnyaho/>
までご連絡を下さい。ご連絡の際には「ご社名又は店舗名」「ご連絡先」「ご担当者様」の記入をお願い致します。

ご掲載のお申込みはこちら



WannyahoRecipe

関口清美さんの

愛犬のための手づくりごはんレシピ

※分量は愛犬の大きさや食欲に合わせて調整しましょう。初めて食べる食材にアレルギーがある場合もあります。必ず最初は少量で様子を見ましょう。

材料

オクラ……………1本
むきえび…………45g
にんじん…………10g
卵……………50g
炊いたごはん……………50g
片栗粉……………大さじ2分の1
水……………100cc
ゴマ油……………少々



- 飾り用のにんじんは星型に抜いて、茹でしておく。
- オクラは薄く切り、えびも適当な大きさに切っておく。
- 炊いたごはんを器に盛る。
- フライパンにゴマ油を熱し、溶いた卵を一気に流し入れて、まわりが固まったら火を止めて、③のごはんの上にのせる。
- 鍋に水を入れて沸騰したら②のえびを入れて、えびの色が変わったら、②のオクラも加え、大さじ2分の1の水(分量外)で溶いた片栗粉を加える。
- ⑤のとりみがいたら火を止め、④にかけてできあがり！

POINT

とろみの固さは、片栗粉の量で調整してください。ワンちゃんに食べさせる時は、人肌程度に冷ましてからあげてください。

レシピ提供 関口清美さん

ペット食育上級指導士®、ペット栄養管理士、中医薬膳調理師。愛犬と自然をゆったり満喫できる、伊豆高原の宿「愛犬と泊まれる宿アップルシード」でワンコのご飯作りを担当。ワンちゃんのごはんの講座を随時開催しています。最新情報をインスタグラムにて配信中。

Instagram: https://www.instagram.com/kiyomickey_pika ホームページ: <http://appleseed.red>



動物病院でのマナー

Etiquette at animal hospitals with pets



具合の悪い動物たちが集まる場所なので、
他の動物にストレスを与えないように気を遣うことが大切です。

○ 世話をし慣れた人が病院へ連れて行く

待合室や診察時に飼い犬や飼い猫を落ち着かせられるかもそうですが、日ごろの様子をよく知っている人が連れていくことで、獣医師さんに的確な情報が伝えられるからです。

○ 待合室で注意したいこと

リードを短く持って伏せをさせたりキャリーバッグに入れるなど、飼い犬や飼い猫をコントロールできる状態にしておきましょう。衛生面を考えると、直接椅子に座らせたり、他のペットに触ったりすることもやめましょう。犬が興奮して吠えてしまう場合には外で待つのもいいでしょう。

○ 粗相をしたらスタッフに申告しよう

飼い犬や飼い猫の粗相は飼い主さんが処理しただけでは消毒など不十分な場合があります。粗相をしたら飼い主さんが始末をしようとして、そのことを必ず病院スタッフに申告しましょう。マーキング癖がある子はマナーベルトを着用させるのがいいでしょう。



おでかけ時のマナー

Etiquette when going out with pets



カフェやレストランで 愛犬と過ごすときの注意点とは？

犬を連れた旅行の際、食事を一緒にできる施設も増えてきました。
外出先でのマナーを心得て楽しいお出かけをしましょう！

| お店に入店するときに持っておいたほうがいいもの |
使い慣れたマットやタオル

| よりよく利用するためのポイント |
フセの姿勢でのマットを復習しておこう

| カフェやレストランでのマナーは？ |

- ① 店に入る前に、周囲の迷惑にならない場所で排泄させる
- ② 犬は足元でフセをさせて足でリードを踏む
- ③ 愛犬が静かに待っているときに、ほめてフードを与えて

飲食店に連れて行ってはいけない犬

飲食店には、それぞれ利用規約があります。
利用する前に必ず確認して、規則を守るようにしましょう。
ドッグラン同様以下のような犬は連れて行ってはいけません。

