

私と犬猫さんの暮らしに。

ワンニャホー!

猫×犬
ネコワン
2023.7・8



CONTENTS

伊豆高原のバリ風リゾートホテル

愛犬のための手づくりごはんレシピ

おでかけ時のマナー

オーナーズボイス

愛犬・愛猫に心地いい住まい

SHIZUOKA PET LIFE

WANNIYAHO 2023年7・8月号 本誌への掲載や設置をご希望される方はお問い合わせください。

ワンちゃん・ネコちゃん投稿写真

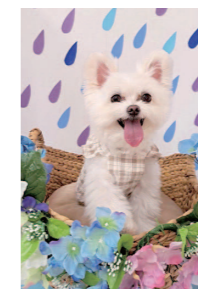
インスタで過去の投稿もチェックしてね! →



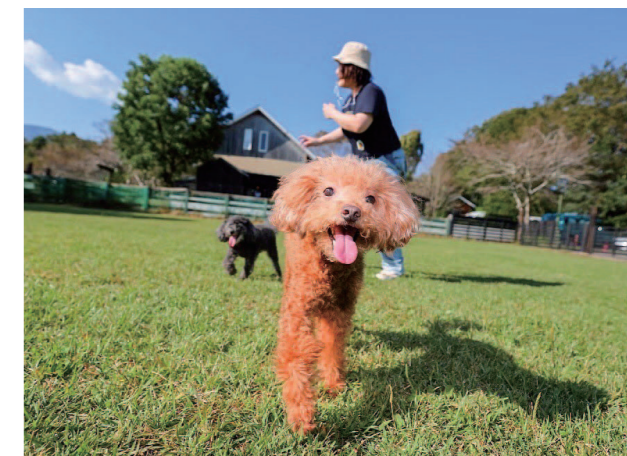
うずめ



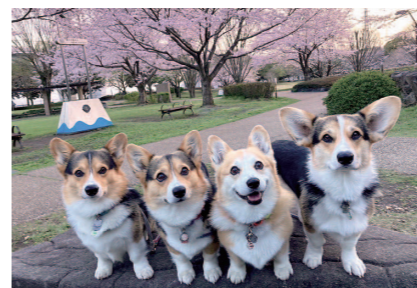
ベベ



ノエル



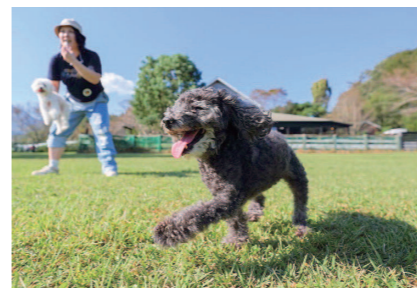
ルチア



シルバ、クム、ピン、スカイ



ぼちゃ



アンジェリーナ



小麦



ゴーちゃん、フランソワーズちゃん



きのこ

POSTING RULES 投稿写真 投稿ルール

次月投稿テーマ(2023年10月発行予定) 「ワンちゃん・猫ちゃんのモグモグタイム」

あなたの愛犬・愛猫を投稿しませんか? 次回のワンニャホー冊子や大成ビルドSNS・HPにてご紹介させていただきます。右のQRコードを読み込み、LINEでお友達登録をしてトークにて画像を送ってください。その際、①住所②わんこ・ゃんこのお名前も一緒にお送り下さい。
※画像送付の際は【ORIGINAL】サイズにて送ってください。画像が小さすぎると掲載できなくなってしまいます。ご了承下さい。



ワンニャホーへのご意見・ご感想を投稿下さい!

冊子のご感想やご意見だけでなく、「こんな特集があったらいいのに...」「この子紹介したい」など、冊子をより良くするためのアイデア募集中です。Googlemapの口コミ欄に投稿頂くだけで構いません。あなたのアイデアが採用されるかも!? ぜひお待ちしております。

①QRを読み込む

② ☆をクリックして評価、口コミ入力
お忙しい方はコメントなしでも結構です

③ 投稿して完了
※口コミ投稿にはGoogleアカウントが必要です。

ご掲載のご相談・お問合せについて

TAISEI BLD. 大成ビルド株式会社 〒420-0054静岡県静岡市葵区南安倍1-3-10 TEL:054-254-7025 営業時間 9:00~18:00 <https://taisei-bld.co.jp/>

TAKE FREE



関口清美さんの

愛犬のための手づくりごはんレシピ

※分量は愛犬の大きさや食欲に合わせて調整しましょう。初めて食べる食材にアレルギーがある場合もあります。必ず最初は少量で様子を見ましょう。

材料

- 枝豆……………10g 鶏むね肉…35g
- かぼちゃ……………10g 水……………250cc
- パプリカ(赤と黄)…合わせて10g 粉ゼラチン…5g

- かぼちゃとパプリカは適当な大きさに切る。
- 枝豆とかぼちゃはやわらかく茹でておく。
- 鍋に水を入れて沸かし、適当な大きさに切った鶏肉を茹でる。
- ③の鍋の火を止めて、粉ゼラチンをふりかけて溶かし、粗熱が取れるまで少し待つ。
- 器に野菜と④の鶏肉を入れて、④のゼラチン液を静かに注ぎ、冷蔵庫で固めたらできあがり!



POINT 食事にもおやつにもなる一品です。つんとした食感を好むワンちゃんが多いようですので、ぜひ試してみてください。

枝豆のぷるるんゼリー
豆と野菜の両方の特徴的な栄養素を含んだ、とても栄養価が高い食材。鉄分も豊富に含まれていて、貧血予防にも効果的です。

レシピ提供 関口清美さん

ペット食育上級指導士®、ペット栄養管理士、中医薬膳調理師。愛犬と自然をゆったり満喫できる、伊豆高原の宿「愛犬と泊まれる宿アップルシード」でワンコのご飯作りを担当。ワンちゃんのごはんの講座を随時開催しています。最新情報をInstagramにて配信中。

Instagram: https://www.instagram.com/kiyomickey_pika ホームページ: <http://appleseed.red>



動物病院でのマナー

Etiquette at animal hospitals with pets

具合の悪い動物たちが集まる場所なので、他の動物にストレスを与えないように気を遣うことが大切です。

○世話をし慣れた人が病院へ連れて行こう

待合室や診察時に飼い犬や飼い猫を落ち着かせられるかもそうですが、日ごろの様子をよく知っている人が連れていくことで、獣医師さんに的確な情報が伝えられるからです。

○待合室で注意したいこと

リードを短く持って伏せをさせたりキャリーバッグに入れるなど、飼い犬や飼い猫をコントロールできる状態にしておきましょう。衛生面を考えると、直接椅子に座らせたり、他のペットに触ったりすることもやめましょう。犬が興奮して吠えしまう場合は外で待つのもいいでしょう。

○粗相をしたらスタッフに申しよう

飼い犬や飼い猫の粗相は飼い主さんが処理しただけでは消毒など不十分な場合があります。粗相をしたら飼い主さんが始末をしたうえで、そのことを必ず病院スタッフに申しましょう。マーキング癖がある子はマナーベルトを着用させるのがいいでしょう。



おでかけ時のマナー

Etiquette when going out with pets

カフェやレストランで愛犬と過ごすときの注意点とは?

犬を連れて旅行の際、食事と一緒にできる施設も増えてきました。外出先でのマナーを心得て楽しいお出かけをしましょう!

|お店に入店するときに持っておいっぱうがいもの|
使い慣れたマットやタオル

|よりよく利用するためのポイント|
フセの姿勢でのマットを復習しておこう

|カフェやレストランでのマナーは?|

- ①店に入る前に、周囲の迷惑にならない場所で排泄させる
- ②犬は足元でフセをさせて足でリードを踏む
- ③愛犬が静かに待っているときに、ほめてフードを与える

飲食店に連れて行ってはいけない犬

飲食店には、それぞれ利用規約があります。利用する前に必ず確認して、規則を守るようにしましょう。ドッグラン同様以下のような犬は連れて行ってはいけません。



伊豆編集長 エディ・M

どちらも5つ肉球ホテルだワン!

ウブドの森

伊豆高原

異国情緒満点のBALI×和のラグジュアリーリゾート



バリ島の森のリゾート「ウブド」を思わせる非日常空間を愛犬と一緒に楽しみいただけます。

ご飯も一緒にだワン!

グループ旅行・家族旅行に、1棟貸切可能(4室)

小型～大型犬まで 別館『**グレイス**』ご利用いただける

愛犬もとことん遊べるドライブイン

愛犬の駅 伊豆高原

約1,500㎡の広々とした屋外ドッグランに、雨の日でも安心の屋内ドッグラン。充実したフードメニューを楽しめるドッグカフェ。お土産、愛犬グッズなどのお買い物も愛犬を連れて楽しみいただけます。



本格ランチメニュー&スイーツ ドッグカフェ

ボクのおやつもあるよ!

愛犬と一緒に買い物 お土産コーナー

ウブドの森 伊豆高原
〒413-0231静岡県伊東市富戸1007-21
南国 わんこ宿
0120-759-158
<http://www.ubudnomori.jp/>

ウブドの森 検索

愛犬お宿 伊豆高原
〒413-0231静岡県伊東市富戸1038-91
南国 い〜風呂
0120-759-126
<http://www.welovedogs.jp/hotel/>

愛犬お宿 検索

愛犬の駅 伊豆高原
〒413-0232静岡県伊東市八幡野1135-1
南国 ラブわんこ
0120-759-015
<http://www.welovedogs.jp/station/>

愛犬の駅 検索



ワンニヤホー 特別クーポン

本誌持参で特典をGET!

お会計の際に本誌をスタッフまでご提示下さい。
※特典はなくなり次第終了となります
※使用期間は2023年10月末日まで有効



愛犬の駅 伊豆高原
飲食 10%off

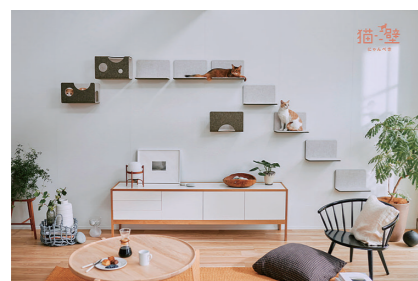




大成ビルドがおススメする、愛犬・愛猫と暮らすお家をご紹介します。家づくりの際にはご参考下さい。

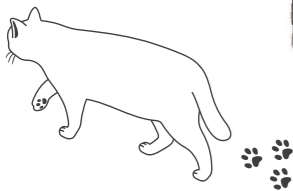
愛犬・愛猫にとっても心地いい住まいを実現

「家族のつながり」と「愛犬・愛猫との楽しい暮らし」を考えた、くつろぎと安心の空間。
家の中と外の境界をできるだけ取り払った犬猫の願いを叶えたデザイン。



設備
2 **にゃんぺき**
(キャットウォーク)

愛猫の年齢や性格に合わせてマグネットパーツを自由に変えられるから、いくつになっても、いつまでも飽きずに遊べます



設備
1 **キャットウォーク**

お部屋を丸ごと猫ちゃんのための部屋にリフォーム！お客様の要望に応じた製品をご紹介します



大成ビルドのスタッフが教える！ペットとの暮らし方講座

VOL.2

愛猫との暮らし方について



大成ビルドスタッフ 石神

3 日向ぼっこスペースを作ってあげよう
成猫は1日14時間程度寝て過ごします。そのため、暖かく気持ちのいい日向ぼっこスペースは、愛猫のびのびと過ごすために必要です。また、人間と同じように猫も日に当たることでセロトニンが分泌され精神が安定する、概日リズムが整うなどの効果があります。窓の外を眺めるのも好きなので、窓台の幅を広げるとよいでしょう。

2 キャットタワーでも運動
リビングの天井近くにキャットウォーク(猫用通路)を設置すれば、室内飼育の運動不足解消に役立ちます。愛猫の肉球やお腹が見れる、クリアタイプの素材もおススメです。また、移動用通路以外に休憩用のステップを設置すれば、リビングでものんびりくつろげるでしょう。

1 猫の好き嫌いを知ろう
高いところや上下運動が好き猫のために、猫用階段やキャットタワーを設置しましょう。また、1階・2階を吹き抜けにし、リビングの壁にステップを設置するなどの方法でも、運動スペースを確保できます。

猫と人が快適に暮らすための3つのポイントをご紹介します
猫ちゃんは室内飼いで運動不足によるストレスや肥満が懸念されます。十分に体を動かせる場所や遊具の設置や、猫の習性を活かした家づくりをご紹介します。

OWNER'S VOICE



ワンニャホーサポーターズ特別企画 by TAISEI.BLD

大成ビルドでお家を建てた、愛犬・愛猫と一緒に暮らすオーナー様にお話を伺いました。



OWNER'S FAMILY

・壁パネル color: プレシャスホワイト
・トンネル/ステップ color: モカ×ライトベージュ

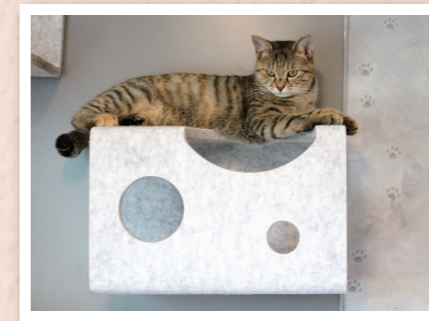


にゃんぺき **猫壁** について



お部屋の空間を無駄なく使って猫ちゃんがどこでも思う存分遊べる、取り外し可能なマグネット式の壁材です。位置も高さも自由自在に取り付ける事が可能なので、猫ちゃんの年齢や性格に合わせてぴったりの遊び場を作ってあげることができます。お家でも猫ちゃんの運動不足を解消できる人気のアイテムです。

にゃんぺきの良さは何だと思えますか？
後片付けをしなくていいのでとにかく楽！パーツごとに自由に組み替える事ができるので、家の中のインテリアを模様替えしてもしっかりと猫達のスペースを保つ事ができます。放っておいても勝手に遊んでくれるので助かっています。



にゃんぺきはどのように使っていましたか？
大成ビルドの営業さんから紹介頂きました。その営業さんも猫を飼っていたので、家の事だけでなく、猫トイックで盛り上がりつつある際に「そういえば」という事でにゃんぺきを紹介頂きました。元々リビングに猫が遊べるスペースを作りたいと考えていたのですが、可能な限り居住スペースは広くしたいなと思っていたので、壁に取り付けられる、取り外し、高さ調節の可能なにゃんぺきは、私達家族が求めていた商品でした。



猫ちゃんの様子はいかがですか？
毎日大騒ぎです(笑)二匹の猫はとにかく元気！よく家の中で追いかけて遊んでいるのですが、最終的にはにゃんぺきに上って一休み。猫一匹がすっぽり入るスペースになっているので猫達も落ち着くんですね。よく寝落ちします(笑)子供のおもちゃを猫達がかねたままにゃんぺきまで運んでしまう事もあるのですが、一緒に遊んでいるみたいでとっても可愛いです。

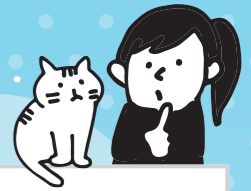


インタビュー募集してます

ワンちゃん・猫ちゃんとの暮らしぶりを取材させて頂けるオーナー様を募集しています。ワンニャホーの取材にご協力頂けるオーナー様は、右記のQRコードを読み込んで頂くか <http://taisei-bld.co.jp/inquiry/> 上記のURLからお問合せ内容に「オーナーボイス」と入れて頂きご連絡をください。



愛猫家の方たちへのおススメポイント
多頭飼いのオーナー様にはおススメです。壁に猫達のスペースを作ってあげる事で活動スペースが広がるため人と共存もしやすくなるように思います。猫によって遊び方も違うので、色々な遊び方を用意してあげる事で猫達のストレスや運動不足への心配も必要なくなります。



我が家のように落ち着ける隠れ家的サロン
Dog Care Salon BabyWan

SALON



ワンちゃんとじっくり向き合い、その子に合わせたトリミングをご提供したいの思いから、一頭ずつのお預かりをしているプライベートサロンです。

静岡市葵区川合1丁目1-58
TEL054-298-9953
https://www.baby-wan.net/



特典 【初回限定】 ※2023年10月末日まで有効
炭酸泉温浴をご予約で通常価格から500円オフ

人とペットの共生を考えたペットショップ
ズースクエア静岡店

SHOP



犬猫用のペットウェアやフードの種類も充実した品揃え！ドッグラン、ペットホテル、トリミング、エステティック、セルフシャワー、動物病院も併設しています。

静岡市駿河区富士見台1丁目19番12号
TEL0120-500-751
https://zoosquare.com/



特典 おもちゃプレゼント
※2023年10月末日まで有効

テラスで過ごす愛犬とのランチタイム
サリーズカフェ

CAFE



丈夫なユーカリの木で作られたぬくもりを感じるテラス席は、わんこ同伴OK！「わんこの健康手作りごはん」やマフィン、クッキーなど愛犬用メニューも豊富です。

静岡市駿河区広野5-11-15
TEL054-259-9961
http://sarrys-cafe.com/



特典 ドリンク1杯サービス
※2023年10月末日まで有効

愛犬とのオリジナルグッズを作ろう
カラーリングアート

SHOP



お気に入りの写真やイラストをバッグやマグカップなどにプリントできます。その場でできるのですぐ欲しいという方にはオススメです。

静岡市清水区入舟町13-15清水区13
エスバドリームプラザ2F クラフトマーケット内
TEL090-2775-5031
https://coloringart.jp/



特典 オリジナルグッズをお買い上げの方、キーホルダー、タオル半額
※2023年10月末日まで有効

ワンちゃんの負担が少ないサロンです
わんこのおみせそらんち

SALON



「ワンちゃんには元気で長生きしてほしいので、できるだけ負担の少ない方法でカットをしたい」というオーナーティマーさん。施術前後は自由に過ごせるなど、ワンちゃんに配慮したサロンです。

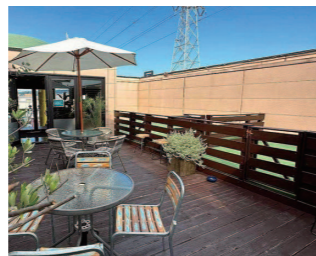
静岡市葵区足久保口組1627-1
TEL054-296-3217



特典 初回保湿シャンプー無料
※2023年10月末日まで有効

ワンちゃん同伴OKなカフェがNEWOPEN!
ruruplus(ルルプラス)

CAFE



テラス席はペットとの同伴OK！パラソルつきのテーブルでのんびりカフェタイム。テラス席の横には、ちょっとしたドッグランがありますのでお友達とも遊ばせられます。

静岡市駿河区西脇11-1 2F
TEL050-5462-3574



人用&ワンちゃんのフードメニューも充実
ドッグカフェしっぽーむ

TAKE OUT OKI!

CAFE



JR草薙駅北口徒歩30秒。ワンちゃん好きのお客様がお一人様で来られる事も多いお店です。ワンちゃんメニューのテイクアウトもやってますのでお土産にもオススメです。

静岡市清水区中之郷3丁目1-29
エンブルエール草薙駅前A-1
TEL050-8883-0876



特典 ワンちゃん用おやつプレゼント
※2023年10月末日まで有効

ワンちゃんと一緒にカフェタイム
オオムラ自転車&アルモカフェ

CAFE



愛犬にも気さくに話してくれる気持ちのいいスタッフが接客！お食事も美味しいと評判のお店です。愛犬との席は決められており、苦手な方への配慮もされているので安心。

静岡市清水区折戸2-2-7 オオムラ自転車折戸店内
TEL054-334-8656



あん動物病院プロデュースの保護猫カフェ
保護猫カフェ 猫宿町

CAFE



所属する猫たちの健康管理とカフェの衛生管理は動物病院としてきちんとして行い、保護された猫たちとみなさんの出会いをサポートします。ご家庭で猫を飼えないけど触れてみたい。猫と接するのが初めて、という方も大歓迎。

静岡市葵区七間町16-7 OMACHIビル3階
TEL054-663-2200
https://an-an-hospital.com/neko-yado-cho/concept/



甘えん坊な猫ちゃん達が待ってます
猫カフェファン

CAFE



2020年2月2日にオープンした保護猫カフェです。ファンに暮らすネコたちは全て保護されたネコたち(保護猫)ですが、とっても人懐っこく可愛い子ばかりです。

静岡市駿河区稲川2-1-26
TEL054-654-1155
https://fangcatcafe.wixsite.com/mysite



世界に一つ。愛犬のオリジナルプレート
わんの家ohana

SHOP



部屋のインテリアにしてもよし、ワンちゃん用のバギーにつけたら注目される事間違いなしのオリジナルプレート。カスタマイズで作成しよう！

浜松市中区高丘北2丁目52-20
TEL090-3308-1688
https://wannioehana.thebase.in/



特典 初めてのお買い上げ500円OFF
※2023年10月末日まで有効

オフ会やイベントでのご利用もオススメ
ドッグランCAN☆FES

DOGRUN



オフ会やイベントでのご利用がオススメ！大、中、小お好みに合わせて4面のランをご利用頂けます。600坪の貸切専用エリアもオープン！カフェも併設。

富士宮市栗倉2711-61
TEL0544-24-8562
https://dogruncafes.jimdofree.com/



特典 初回限定！ドッグラン利用料半額
※2023年10月末日まで有効

冊子掲載を希望される店舗様へ



ワンニャホーでは冊子にご掲載頂ける店舗様やイベント情報を募集しています。「自身の店舗や商品をもっとアピールしたい」「愛犬向けのイベントを実施したい」とお考えの方は、<https://taisei-bld.co.jp/inquiry/>までご連絡を下さい。ご連絡の際には「ご社名又は店舗名」「ご連絡先」「ご担当者様」の記入をお願い致します。

ご掲載のお申込みはこちら



大型犬がのびのび遊べるドッグラン！
カフェメイト(DOGRUN&手打ち蕎麦&CAFÉ)

大型犬優先 / DOGRUN



興津川の源流にほど近い3100㎡の広大なドッグランで遊ぼう！自然の中にあるドッグランなのでワンちゃん達の解放感が抜群です。大型犬と小型犬のスペースもわかれています。

静岡市清水区大平852-1-1
TEL090-7950-8890



特典 ウェルカムドリンクサービス
※2023年10月末日まで有効

愛犬との夏の旅行はリリースガーデンへ
Lily's Garden(リリースガーデン)

大型犬優先 / DOGRUN HOTEL



富士山麓の広大な自然をお散歩したり、素材の良さを活かした食材を使った料理とお酒が楽しめるくつろぎの時間を過ごしてみませんか？貸し切り風呂もございます。

裾野市須山2255-793
TEL055-998-0444
https://hpdsp.jp/lilysgarden2021/



特典 ワンちゃん専用プランあり(HPをご覧ください)